

Voortgang nieuwbouw basisschool Den Doelhof



Beste bewoners,

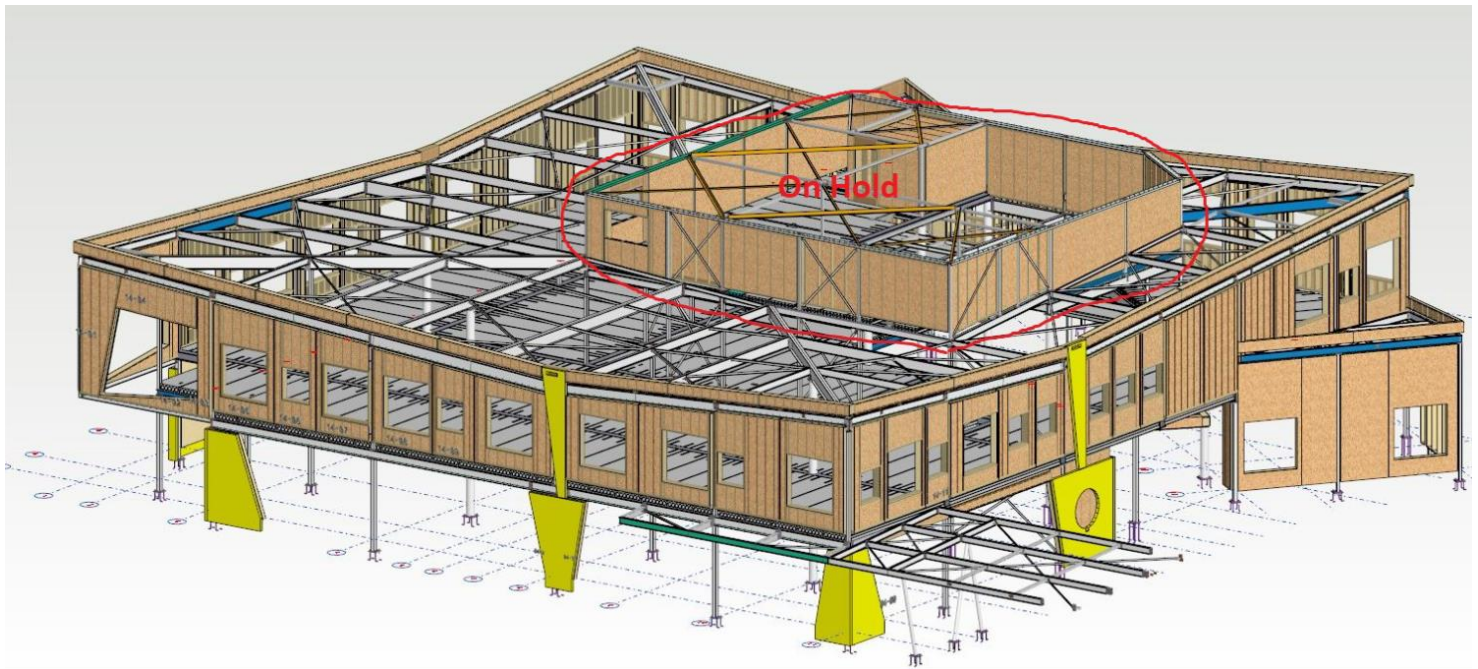
Ondanks het slechte weer van afgelopen weken (regen en winter in Meijel) zijn we al een aardig stuk op weg in de goede richting.

Hieronder de stand van de uitgevoerde werkzaamheden:

- Staalconstructie begane grond en verdieping is gereed.
- Kanaalplaatvloeren liggen.
- Betonnen trappen en prefab betonwanden zijn geplaatst.
- HSB (houten binnenwanden) op de begane grond zijn aangebracht.

De komende weken zullen de stalen dakplaten gelegd worden, waarna de dakdekker kan beginnen met de dakisolatie en het aanbrengen van de kunststof dakbedekking.

Op de verdieping worden de HSB wanden geplaatst. Volgens planning zullen in week 9 de aluminium kozijnen op de verdieping geplaatst worden. Zodra deze zijn aangebracht kan hier gestart worden met de afbouwfase.



Hierboven een impressie van de HSB gevelwanden en Prefab betonwanden.

Enkele argumenten waarom er gekozen is voor **HoutSkeletBouw** gevelwanden:

- *Snellere bouwmethode*
De wanden worden in de fabriek vervaardigd en in grote afmetingen op de bouw met een kraan geplaatst.
- *Beter voor het milieu*
Het hout dat gebruikt wordt voor de HSB wanden heeft het FSC keurmerk. Dit is hout afkomstig uit verantwoord bosbeheer (meer bomen geplant dan gekapt). Het proces waarbij bomen omgevormd worden tot bouwmaterial is een eenvoudig proces waarbij weinig vervuiling tot stand komt. Iets wat we over veel bouwmaterialen niet kunnen zeggen.
- *Duurzaam*
Hout heeft minimaal een net zo lange levensduur als traditionele bouw.
- *Brandveiligheid*
Hout verkoolt waardoor er een isolatielaag om het hout heen komt. Hierdoor vertraagt het inbranden van het hout. Het gevaar op instorten wordt hierdoor dus langer uitgesteld.
- *Droge bouwmethode*
Bij een traditionele bouwmethode zijn duizenden liters water nodig. Dat zit bijvoorbeeld in het aanmaken van cement, beton en stucwerk. Het kan soms jaren duren voordat al het vocht uit de wanden getrokken is. Dit is bij HSB wanden niet aan de orde.
- *Energiezuinig*
Met houtskeletbouw kun je hoge isolatiewaarden en comfort behalen.